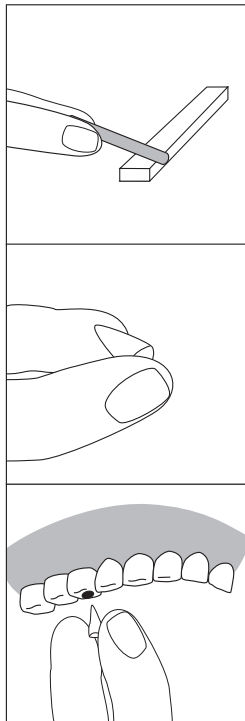


I**NOCAVITY®**

ISTRUZIONI PER L'USO

NOCAVITY È STATO APPOSITAMENTE FORMULATO PER EFFETTUARE OTTURAZIONI PROVVISORIE IN MANCANZA DI UN MEDICO DENTISTA. **AVVERTENZE:** NON OTTURARE I DENTI CON NOCAVITY IN PRESENZA DI ASCESSE DENTALE O PROCESSI INFIAMMATORI IN ATTO. NON UTILIZZARE IL PRODOTTO IN CASO DI IPERSENSIBILITÀ AI COMPONENTI.

MODALITÀ D'USO

- Lavare i denti con spazzolino e dentifricio in modo da rimuovere eventuali residui di cibo dalla cavità da otturare. Meglio se si risciacqua ulteriormente con un collutorio.
- Infilare il guanto contenuto nella confezione.
- Tagliare dalla barretta, utilizzando l'apposita spatolina, una quantità sufficiente di prodotto.
- Manipolare il pezzetto tagliato in modo da formare un piccolo cono.
- Inserire nella cavità dentale il piccolo cono dalla parte appuntita e rimuovere con la spatolina il materiale in eccesso.
- L'otturazione effettuata con NOCAVITY a contatto con la saliva indurrà in 10 minuti circa.

IMPORTANTE: NOCAVITY NON ELIMINA LE CAUSE CHE HANNO RESA NECESSARIA L'OTTURAZIONE. PERCIÒ SI CONSIGLIA DI RIVOLGERSI SUCCESSIVAMENTE AL PROPRIO MEDICO DENTISTA.

IL PRODOTTO, UNA VOLTA APERTO, VA CONSERVATO NEL SUO INVOLUCRO IN UN LUOGO FRESCO E ASCIUTTO.

Composizione 9g: Solfato di Calcio, Ossido di Zinco, Vasellina.

CONSERVARE IN LUOGO FRESCO E ASCIUTTO

CE
0373

GB**NOCAVITY**
Instructions for use

NOCAVITY HAS BEEN EXPRESSLY PLANNED TO MAKE A TEMPORARY FILLING WHEN NO DENTIST IS AVAILABLE.

WARNING: DO NOT USE NOCAVITY ON ABSCESED TEETH OR WHEN GUMS ARE INFLAMED AND IN CASE OF ALLERGY TO ANY COMPONENTS.

INSTRUCTIONS

- Carefully brush your teeth with toothpaste in order to remove food residuals from the cavity to be filled. It is preferable to rinse the mouth with collutorium.
- Put on the glove you find in the packaging.
- Using the enclosed spatula, cut off a quantity of Nocavity, sufficient to fill the cavity.
- Shape the material into a cone.
- Fit the cone in the cavity, inserting the apex first. Use the spatula to remove the exceeding material.
- The filling made of NOCAVITY, moistened by saliva, hardens in about 10 minutes.

CAUTION: NOCAVITY DOES NOT ELIMINATE THE GROUNDS THAT CAUSED THE FILLING NECESSARY. YOU ARE STRONGLY RECOMMENDED TO CONSULT YOUR DENTIST AFTERWARDS. KEEP ANY REMAINING FILLING MATERIAL IN FOIL WRAPPER PROVIDED.

Contents 9g: Calcium Sulphate, Zinc Oxide, Vaseline.

KEEP IN A COOL AND DRY PLACE

FIMO

F.I.M.O. SRL - VIA EDOLO, 40 20125 MILANO ITALY tel. +39026697676 fax +390266983865 - www.fimosrl.it

D**NOCAVITY**
Gebrauchsanweisung

NOCAVITY IST FÜR PROVISORISCHE FÜLLUNGEN ENTWICKELT WORDEN, WENN KEIN ZAHNARZT ZUR VERFÜGUNG STEHT.

WARNUNG: BEI ENTZÜNDUNGEN ODER ABSZESSEN DEN ZAHN NICHT MIT NOCAVITY PLOMBIEREN.

AUF GAR KEINEN FALL ANWENDEN MIT ALLERGIE MIT DIE KOMPONENTEN.

GEBRAUCHSANWEISUNG

- die Zähne gründlich mit Zahnbürste und Zahnpasta putzen, damit auch der letzte Essensrest aus dem Loch beseitigt wird. Am Besten spülen Sie noch mit einer Mundspülung nach.
- ziehen Sie den in der Packung enthaltenen Handschuh über.
- schneiden Sie mit dem kleinen Spachtel ein Stück des Füllungsstabes ab.
- formen Sie das abgeschnittene Stück in der Hand zu einem Kegel.
- führen Sie den kleinen Kegel mit der Spitze nach unten in das Loch ein und entfernen Sie den Überschuss mit der Spachtel.
- die Füllung mit NOCAVITY wird bei Speichelkontakt im Mund in 10 min hart.

WICHTIG: NOCAVITY BESEITIGT NICHT DIE URSACHE FÜR DAS LOCH IM ZAHN. ES IST ALSO ANGERATEN, SICH BALD AN DEN PERSÖNLICHEN ZAHNARZT ZU WENDEN. EINMAL OFFEN DIE PRODUKTAUFBEWAHREN DIE VERPACKUNG DIE ANSASSIGKEIT FRISCHE UND TROCKEN.

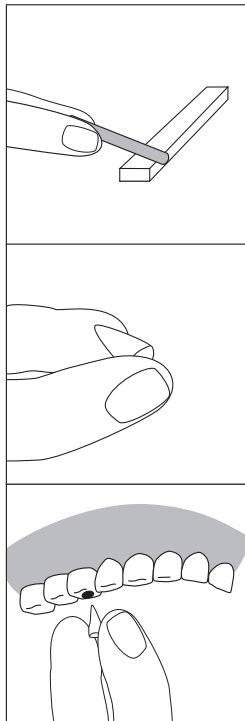
Composition 9g: Calcium Sulphate, Zinc Oxide, Vaseline.

KÜHL UND TROCKEN LAGERN

E**NOCAVITY**[®]

INSTRUCCIONES DE USO

NOCAVITY SE HA FORMULADO ESPECIFICAMENTE PARA EFECTUAR OBTURACIONES PROVISIONALES A FALTA DE UN MEDICO DENTISTA. **ADVERTENCIAS:** NO OBTURE LOS DIENTES CON NOCAVITY EN PRESENCIA DE ABSCESO DENTAL O PROCESOS INFLAMATORIOS EN CURSO. NO UTILIZAR EN CASO DE ALERGIA A ALGUNOS DE LOS COMPONENTES.

MODO DE USO

- Lave los dientes con cepillo y dentífrico para retirar los posibles restos de comida de la cavidad a obturar. Se recomienda enjuagarla posteriormente con un colutorio.
- Póngase el guante que incluye el paquete.
- Cortar del tubito, utilizando la espátula correspondiente, una cantidad suficiente de producto.
- Manipule el trocito cortado hasta formar un pequeño cono.
- Introduzca en la cavidad dental el pequeño cono por la parte en punta y retire con la espátula el material sobrante.
- La obturación efectuada con Nocavity se endurecerá en unos 10 minutos al entrar en contacto con la saliva.

IMPORTANTE: NOCAVITY NO ELIMINA LAS CAUSAS QUE HAN PROVOCADO LA NECESIDAD DE PRACTICAR UNA OBTURACION. POR ESO LE ACONSEJAMOS QUE SE DIRIJA POSTERIORMENTE A SU MEDICO DENTISTA. UNA VEZ ABIERTO EL PRODUCTO, CONSERVARLO EN SUO ENVOLTORIO EN UN LUGAR FRESCO Y SECO.

Composition 9g: Sulfato de Calcio, Oxido di Zinc, Vaseline.
CONSERVESE EN LUGAR FRESCO Y SECO

P**NOCAVITY**

Instruções para utilização

NOCAVITY FOI ESPECIALMENTE CONCEBIDO PARA REALIZAR OBTURAÇÕES PROVISÓRIAS QUANDO NÃO SEJA POSSÍVEL A DESLOCAÇÃO AO DENTISTA.

ADVERTÊNCIA: NÃO OBTURAR DENTES COM NOCAVITY EM CASOS DE ABCESSO DENTAL OU DE INFLAMAÇÕES. NÃO UTILIZAR EM CASO DE ALERGIA A ALGUNS DOS SEUS COMPONENTES.

MODOS DE UTILIZAÇÃO

- Lavar os dentes com a escova de dentes e dentífrico para eliminar todos os resíduos de alimentos da cavidade dental. Enxaguar a boca com colutório.
- Pôr a luva incluída na embalagem.
- Cortar um pedaço da barra de produto, usando a espátula.
- Formar, com o pedaço cortado, um pequeno cone.
- Introduzir o pequeno cone na cavidade dental com a parte pontiaguda para baixo e limpar os restos de pasta que sobrem com a espátula.
- Em contacto com a saliva, a obturação de NOCAVITY endurecerá em cerca de 10 minutos.

IMPORTANTE: NOCAVITY NÃO ELIMINA AS CAUSAS QUE TORNARAM NECESSÁRIA A OBTURAÇÃO. ACONSELHA-SE CONSULTAR O DENTISTA. UMA VEZ ABERTO O PRODUTO, CONSERVARLO NO SEU ENVOLOCRO E EM LUGAR FRESCO E SECO.

Composição 9g: Calcium Sulphate, Zinc Oxide, Vaseline.
CONSERVAR EM LOCAL SECO E FRESCO

F**NOCAVITY**

Mode d'Emploi

NOCAVITY A ETE SPECIALEMENT FORMULE POUR EFFECTUER DES OBTURATIONS PROVISOIRES SANS DENTISTE.

ATTENTION: NE PAS UTILISER NOCAVITY EN PRESENCE D'UN ABCÈS DENTAIRE OU D'UNE INFLAMMATION ET EN CAS D'ALLERGIE ENVERS L'UN DES COMPOSANT.

MODE D'EMPLOI

- Se laver les dents avec une brosse et du dentifrice de façon à ôter tout résidu éventuel de nourriture de la cavité à traiter. Il conviendra en outre de rincer avec un collutoire.
- Enfiler le gant contenu dans la boîte.
- A l'aide de la spatule prévue à cet effet, découper dans la petite barre une quantité suffisante de produit.
- Manipuler ce petit morceau de façon à former un cône.
- Insérer le cône dans la cavité, avec la partie pointue vers l'intérieur, et enlever l'excédent à l'aide de la spatule.
- L'obturation réalisée avec NOCAVITY durcira en une dizaine de minutes environ, au contact de la salive.

IMPORTANT: NOCAVITY N'ELIMINE PAS LES CAUSES QUI ONT RENDUE L'OBTURATION NECESSAIRE. IL EST PAR CONSEQUENT CONSEILLE DE S'ADRESSER ENSUITE AU DENTISTE. DÈS L'OUVERTURE DU PRODUIT, LE CONSERVER DANS SON EMBALLAGE EN LIEU FRAIS ET SEC.

Composition 9g: Calcium Sulphate, Zinc Oxide, Vaseline.
CONSERVER EN UN LIEU FRAIS ET SEC

CE
0373

FIMO

F.I.M.O. SRL - VIA EDOLO, 40 20125 MILANO ITALY tel. +39026697676 fax +390266983865 - www.fimosrl.it