

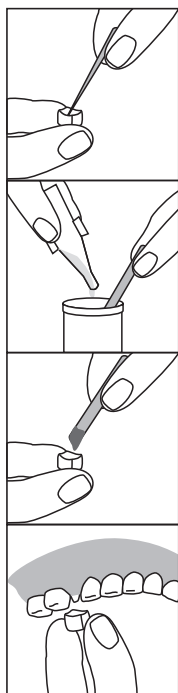
I PONTEFIX®

ISTRUZIONI PER L'USO

PONTEFIX FISSA PROVVISORIAMENTE PONTI, CORONE, DENTI A PERNO E CAPSULE REALIZZATI CON OGNI TIPO DI MATERIALE. PER SEMPLICITÀ, NELLE ISTRUZIONI PER L'USO VIENE USATA LA PAROLA CAPSULA PER INDICARE TUTTI GLI ELEMENTI SUDDETTI PER I QUALI È NECESSARIO UTILIZZARE PONTEFIX. L'ORIGINALE FORMULA DI PONTEFIX, HA RESO POSSIBILE L'IMPIEGO DELL'OSSFOSFATO DI ZINCO PER FISSAGGI PROVVISORI.

- PONTEFIX MANTIENE INALTERATE LE CARATTERISTICHE DI UN FISSAGGIO DEFINITIVO.
- PONTEFIX NON DANNEGGIA IN NESSUN CASO LE VOSTRE CAPSULE.
- PONTEFIX NON PREGIUDICA IL SUCCESSIVO INTERVENTO DEFINITIVO DEL VOSTRO DENTISTA.
- IL PRODOTTO È MONOUSO.

Prima di procedere leggere in modo completo le istruzioni



- Eliminare con cura eventuali residui di materiale dall'interno della capsula, utilizzando un oggetto appuntito. Successivamente completare la pulizia con del cotone idrofilo imbevuto di alcool.
- Porre il rotolino di cotone fra la gengiva e la guancia, in prossimità del dente o del perno sul quale deve essere effettuato il fissaggio.
- Controllare quale sia il giusto verso della capsula per porla direttamente sul dente.

- Aprire il barattolo della polvere ed aggiungere **tutto il liquido** contenuto nel monodose.
 - Mescolare con la spatolina fino ad ottenere un composto omogeneo.
- ATTENZIONE**
Il composto indurisce in circa due minuti; pertanto è necessario procedere rapidamente.

- Utilizzando la spatolina riempire a metà la capsula con il composto.
- Nel caso si tratti di un dente a perno, il composto dovrà essere applicato direttamente sul perno.

- Inserire la capsula sul dente in posizione corretta.
- Togliere il rotolino di cotone precedentemente inserito fra la guancia e la gengiva e porlo sopra la capsula fissata.
- Serrare i denti per circa cinque minuti.
- A fissaggio avvenuto, eliminare l'eccesso di composto fuoriuscito dalla capsula.

IL FISSAGGIO NON ELIMINA LE CAUSE CHE HANNO DETERMINATO LA CADUTA, PERTANTO, NONOSTANTE L'OTTIMA RESISTENZA DEL PRODOTTO, SI CONSIGLIA, SE PERSISTE IL PROBLEMA, DI RIVOLGERSI AL PROPRIO MEDICO DENTISTA. IL COMPOSTO OTTENUTO È SUFFICIENTE A FISSARE DA UNA A QUATTRO CAPSULE IN UNA SOLA VOLTA.

CONSERVARE IN LUOGO FRESCO E ASCIUTTO

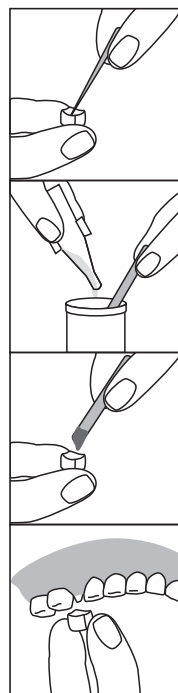
GB PONTEFIX®

INSTRUCTIONS FOR USE

PONTEFIX TEMPORARY REPAIRS BRIDGES, CROWNS, PINNED TEETH AND DENTAL CAPSULES, WHATEVER MATERIAL ARE MADE OF. TO MAKE AN EASIER COMPREHENSION IN THESE INSTRUCTIONS THE WORD "CAPSULE" IS USED TO INDICATE ANY OF THE ABOVE MENTIONED ELEMENTS. THE PECULIAR FORMULA OF PONTEFIX ENABLED TO USE ZINC OXYPHOSPHATE FOR TEMPORARY REPAIRS.

- PONTEFIX PRESERVES THE CHARACTERISTICS OF A DEFINITIVE FIXING.
- PONTEFIX IN ANY CASE DOES NOT DAMAGE YOUR CAPSULES.
- PONTEFIX DOES NOT IMPEDE THE FURTHER OPERATION OF YOUR DENTIST.
- THE CONTENT OF THIS PACKAGING MUST BE USED ONLY ONCE.

Before using please read carefully all the instructions



- Remove any food residuals from the capsule, by means of a sharp tool. Then complete the cleaning process with a cotton pad soaked in alcohol.
- Insert the cotton roll between gum and cheek, near the tooth or the pin you want to repair.
- Control the capsule in order to put the right side directly over tooth.

- Open the powder container and add **all the liquid** from the monodose container.
 - Mix with the spatula to obtain a homogeneous compound.
- WARNING**
The paste hardens in about two minutes. It is essential to proceed rapidly.

- Using the little spatula fill half capsule with the compound.
- In case of a pinned tooth you have to put the compound directly over the pin.

- Insert the right side of capsule over the tooth.
- Remove the cotton roll, previously inserted between gum and cheek, and put it over the fixed capsule.
- Clench teeth for about 5 minutes.
- When the capsule is fixed, remove any excess of paste from around the capsule.

THE FIXING OPERATION DOES NOT ELIMINATE THE GROUNDS THAT CAUSED THE FALL. THIS PRODUCT HAS A STRONG RESISTANCE BUT WE SUGGEST YOU TO CONSULT YOUR DENTIST IF THE PROBLEM PERSISTS. THE QUANTITY OF COMPOUND IS SUFFICIENT TO FIX THREE OR FOUR CAPSULES.

KEEP IN A COOL AND DRY PLACE

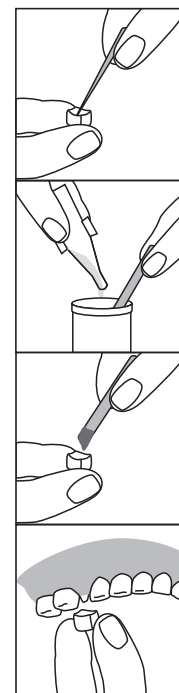
D PONTEFIX®

GEBRAUCHSANWEISUNG

PONTEFIX FIXIERT PROVVISORISCH ZAHNBRÜCKEN, STIFTZÄHNE UND KAPPEN AUS DEN VERSCHIEDENSTEN STOFFEN. UM DIE ERLÄUTERUNG ÜBERSICHTLICH ZU HALTEN, WIRD IM TEXT NUR DAS WORT „KAPPE“ VERWENDET, DAS ALLE OBEN GENANNTE EINGRIFFE MIT EINSCHLIEßT, FÜR DIE PONTEFIX GEEIGNET IST. DIE EINZIGARTIGE ZUSAMMENSETZUNG VON PONTEFIX HAT DEN GEBRAUCH VON ZINKOXYPHOSPHAT FÜR PROVVISORISCHE BEFESTIGUNGEN MÖGLICH GEMACHT.

- PONTEFIX VERÄNDERT NICHT DIE EIGENSCHAFTEN EINER DEFINITIVEN BEFESTIGUNG.
- PONTEFIX SCHADET IHRER KAPPE IN KEINER WEISE.
- PONTEFIX BEHINDERT KEINEN WEITEREN EINGRIFF IHRES ZAHNARZTES.
- PONTEFIX IST NUR EINMALIG ZU VERWENDEN.

Vor Verwendung die Gebrauchsanweisung ganz durchlesen



- mit einem spitzen Instrument sorgfältig eventuelle Restbestände aus dem Inneren der Kappe entfernen. Dann mit in Alkohol getränkter Watte gut reinigen.
- die Watterolle zwischen Zahnfleisch und Wange einlegen, nächst dem Zahn oder dem Stift den Sie befestigen wollen.
- Ausrichtung der Kappe kontrollieren, die direkt auf den Zahn gesetzt wird.

- die Dose mit dem Pulver öffnen und **die gesamte Flüssigkeit** aus dem zum einmaligen Gebrauch bestimmten Gefäß zugeben.
- WARNUNG:** Schnelles Vorgehen ist unerlässlich, da das Gemisch in etwa 2 min hart wird.

- füllen Sie die Kappe bis zur Hälfte mit dem Gemisch (dazu brauchen Sie den kleinen Spachtel).
- tragen Sie bei Stiftzähnen das Gemisch direkt auf den Stift auf.

- setzen Sie die Kappe in der richtigen Ausrichtung auf den Zahn.
- entfernen Sie die Watterolle zwischen Zahn und Wange und setzen Sie sie auf die Kappe.
- schließen Sie 5 min lang fest den Mund.
- danach entfernen Sie den Überschuss des Gemisches, der unter der Kappe hervorgequollen ist.

WICHTIG: DIESE FIXIERUNG BESEITIGT NICHT DIE URSACHE FÜR DEN ZAHNAUSFALL. PONTEFIX IST SEHR WIDERSTANDSFÄHIG, ABER ES IST TROTZDEM ANGERATEN, SICH AN DEN PERSÖNLICHEN ZAHNARZT ZU WENDEN, WENN DAS PROBLEM WEITERHIN BESTEHT. DAS GEMISCH KANN BIS ZU VIER KAPPEN AUF EIN MAL BEFESTIGEN.

KÜHL UND TROCKEN LAGERN

CE
0373

FIMO

F.I.M.O. SRL - VIA EDOLO, 40 20125 MILANO ITALY tel. +39026697676 fax +390266983865

F

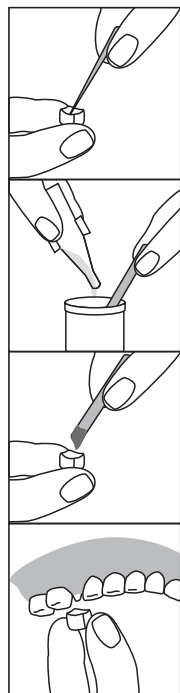
PONTEFIX®

MODE D'EMPLOI

PONTEFIX FIXE PROVISOIEMENT LES BRIDGES, COURONNES, DENTS SUR PIVOT ET CAPSULES REALISEES AVEC TOUTES SORTES DE MATERIAUX. PAR SOUCI DE SIMPLICITE, LE MOT CAPSULE DEFINIRA DANS CE MODE D'EMPLOI TOUS LES ELEMENTS POUR LESQUELS IL EST NECESSAIRE D'UTILISER PONTEFIX. LA FORMULE ORIGINALE DE PONTEFIX A PERMIS L'USAGE DE L'OXYPHOSPHATE DE ZINC POUR LES FIXATIONS PROVISOIRES.

- PONTEFIX LAISSE INALTEREES LES PROPRIETES D'UNE FIXATION DEFINITIVE.
- PONTEFIX N'ENDOMMAGE EN AUCUN CAS LES CAPSULES.
- PONTEFIX NE COMPROMET PAS UNE INTERVENTION SUCCESSIVE ET DEFINITIVE DU DENTISTE.
- PRODUIT A DOSAGE UNIQUE

Lire l'ensemble des instructions avant de procéder.



- Eliminer avec soin tout éventuel résidu à l'intérieur de la capsule, à l'aide d'un objet pointu. Compléter ensuite le nettoyage avec du coton hydrophile imbibé d'alcool.
- Placer le cylindre de coton entre la gencive et la joue, à proximité de la dent ou du pivot où s'effectuera la fixation.
- Contrôler le côté exact de la capsule à poser sur la dent.

- Ouvrir le pot de poudre et y verser **toute la dose de liquide.**
- Mélanger avec la spatule afin d'obtenir un composé homogène.

ATTENTION

Le composé durcit en 2 minutes environ ; il est donc nécessaire de faire vite.

- A l'aide de la spatule, remplir la moitié de la capsule.
- S'il s'agit d'une dent à pivot, le mélange devra être appliqué directement sur le pivot.

- Insérer la capsule sur la dent, dans la bonne position.
- Ôter le cylindre de coton placé précédemment entre la joue et la gencive et le mettre sur la capsule qui vient d'être fixée.
- Serrer les dents pendant 5 minutes environ.
- Après la fixation, éliminer l'excédent de composé.

CETTE FIXATION N'ELIMINANT PAS LES CAUSES QUI ONT DETERMINE LA CHUTE, IL EST CONSEILLE, EN DEBIT DE L'EXCELLENTE RESISTANCE DU PRODUIT ET SI LE PROBLEME PERSISTE, DE S'ADRESSER AU DENTISTE. LE COMPOSE OBTENU SUFFIT A FIXER EN UNE SEULE FOIS DE 1 A 4 CAPSULES.

CONSERVER EN UN LIEU FRAIS ET SEC

E

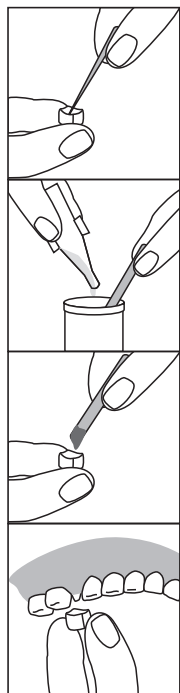
PONTEFIX®

INSTRUCCIONES DE USO

PONTEFIX FIJA PROVISIONALMENTE PUENTES, CORONAS, DIENTES CON PERNO Y CAPSULAS REALIZADAS CON CUALQUIER TIPO DE MATERIAL. POR RAZONES DE SENCILLEZ, EN LAS INSTRUCCIONES DE USO SE USA LA PALABRA CAPSULA PARA INDICAR TODOS LOS ELEMENTOS CITADOS PARA LOS QUE ES NECESARIO UTILIZAR PONTEFIX. GRACIAS A LA FORMULA ORIGINAL DE PONTEFIX SE HA PODIDO UTILIZAR EL OXIFOSFATO DE CINC PARA EFECTUAR FIJACIONES PROVISIONALES.

- PONTEFIX NO ALTERA LAS CARACTERISTICAS DE UNA FIJACION DEFINITIVA.
- PONTEFIX NO DANA EN NINGUN CASO LAS CAPSULAS.
- PONTEFIX NO PERJUDICA LA POSTERIOR INTERVENCION DEFINITIVA DE SU DENTISTA.
- ES UN PRODUCTO PARA UN SOLO USO.

Antes de proceder, lea atentamente las instrucciones



- Elimine con cuidado los posibles restos de material que pudiera haber dentro de la cápsula, utilizando un objeto puntiagudo. Luego, complete la limpieza con un algodón hidrófilo empapado en alcohol.
- Coloque el trocito de algodón entre la encía y la mejilla, cerca del diente y del perno sobre el que se quiere efectuar la fijación.
- Compruebe cuál es la dirección correcta de la cápsula para colocarla directamente sobre el diente.

- Abra el frasco con los polvos y añada todo el líquido que contiene en el monodosis.
- Mezcle con la espátula hasta obtener un compuesto homogéneo.

ATENCION

El compuesto se endurece en unos dos minutos; por lo tanto es necesario proceder rápidamente.

- Utilizando la espátula llene hasta la mitad la cápsula con el compuesto.
- En caso de que se trate de un diente con perno, el compuesto deberá aplicarse directamente sobre el perno.

- Introduzca la cápsula en el diente en la posición correcta.
- Retire el trocito de algodón que haya colocado previamente entre la mejilla y la encía y colóquelo sobre la cápsula fijada.
- Apriete los dientes durante unos cinco minutos.
- Una vez realizada la fijación, elimine el exceso de compuesto que sobresale de la cápsula.

LA FIJACION NO ELIMINA LAS CAUSAS QUE HAN PROVOCADO LA CAIDA. POR LO TANTO, A PESAR DE LA OPTIMA RESISTENCIA DEL PRODUCTO, LE ACONSEJAMOS QUE SE DIRJA A SU MEDICO DENTISTA. EL COMPUESTO OBTENIDO ES SUFICIENTE PARA FIJAR DE UNA A CUATRO CAPSULAS EN UNA UNICA VEZ.

CONSERVESE EN UN LUGAR FRESCO Y SECO

P

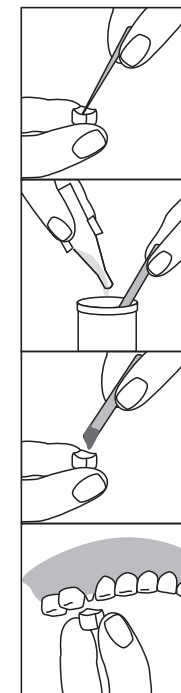
PONTEFIX®

INSTRUÇÕES DE UTILIZAÇÃO

PONTEFIX FIXA PROVISORIAMENTE PONTES, COROAS, PIVOTS E CÁPSULAS REALIZADAS COM QUALQUER TIPO DE MATERIAL. PARA SIMPLIFICAR, NAS INSTRUÇÕES UTILIZA-SE A PALAVRA CÁPSULA PARA INDICAR TODOS OS ELEMENTOS MENCIONADOS, PARA OS QUAIS É NECESSÁRIO USAR PONTEFIX. A FORMULA ORIGINAL DE PONTEFIX TORNOU POSSÍVEL A UTILIZAÇÃO DE OXIFOSFATO DE ZINCO PARA FIXAÇÕES PROVISÓRIAS.

- COM PONTEFIX AS CARACTERÍSTICAS DE UMA FIXAÇÃO DEFINITIVA PERMANECEM INALTERADAS.
- PONTEFIX NÃO PROVOCA QUALQUER DANO NAS CÁPSULAS.
- PONTEFIX NÃO PREJUDICA A POSTERIOR INTERVENÇÃO DO DENTISTA.
- O PRODUTO É PARA UMA ÚNICA UTILIZAÇÃO

Leia atentamente as instruções



- Eliminar cuidadosamente todo o resíduo do interior da cápsula utilizando um objecto pontiagudo.
- Colocar o pedaço de algodão entre a gengiva e a bochecha, perto do dente ou pino sobre o qual se vai fazer a fixação.
- Controlar a correcta posição da cápsula para a colocar directamente sobre o dente.

- Abrir a caixinha de pó e juntar todo o líquido contido na dose individual.
- Misturar com a espátula até obter uma pasta adesiva homogénea.

ATENÇÃO

A pasta endurece em alguns minutos, pelo que é necessário actuar rapidamente.

- Encher com a espátula metade da cápsula com a pasta adesiva.
- Se se tratar de um pivot a pasta adesiva aplica-se directamente no local onde este vai encaixar.

- Encaixar a cápsula sobre o dente na sua posição correcta.
- Tirar o pedaço de algodão anteriormente colocado entre a gengiva e a bochecha e aplicá-lo sobre a cápsula encaixada.
- Apertar os dentes durante cerca de 5 minutos
- Eliminar os restos de pasta adesiva que tenham ficado fora da cápsula.

A FIXAÇÃO NÃO ELIMINA AS CAUSAS QUE PROVOCARAM A QUEDA DA PRÓTESE. APESAR DO PRODUTO SER MUITO RESISTENTE, ACONSELHA-SE A IDA AO DENTISTA SE O PROBLEMA PERSISTIR. A PASTA ADESIVA PODERÁ FIXAR ATÉ 4 CÁPSULAS DE UMA SÓ VEZ.

CONSERVAR EM LUGAR SECO E FRESCO

CE
0373

FIMO

F.I.M.O. SRL - VIA EDOLO, 40 20125 MILANO ITALY tel. +39026697676 fax +390266983865